

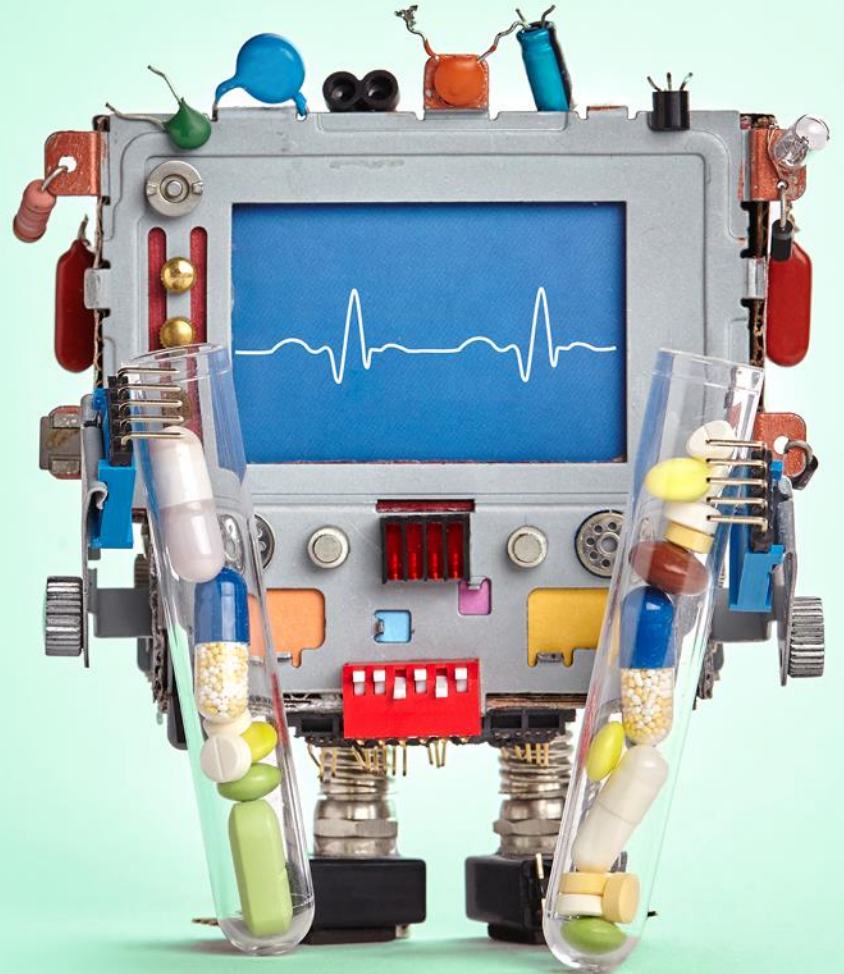
# Digital Health Conference

Beteiligungsmöglichkeiten für Partner

20. September 2018 | Berlin

**bitkom**  
events

#DHC18



# Daten und Fakten

Digital Health Conference



**20. September 2018**

Meistersaal, Berlin

- Halbtägiges Vortragsprogramm mit Keynotes, Panels und Workshops.
- Spannende Mischung von internationalen Vertretern aus Industrie, Start-Ups und Politik
- Integrierter Ausstellungs-, Catering- und Networking-Bereich

# Das erwartet Sie

## Digital Health Conference



- Branchenübergreifendes **Networking mit Experten** aus Politik, Wirtschaft, Technologie-Unternehmen & Startups der Gesundheitswelt
- Einbindung **digitaler Jungunternehmer** und Startups aus dem Health-Bereich
- **Einblicke** in neue Trends und **Erfahrungsaustausch** auf höchstem Niveau
- Anbahnung neuer **Kontakte und Kooperationen**
- **Professionelle Betreuung** seitens Bitkom

# Programm

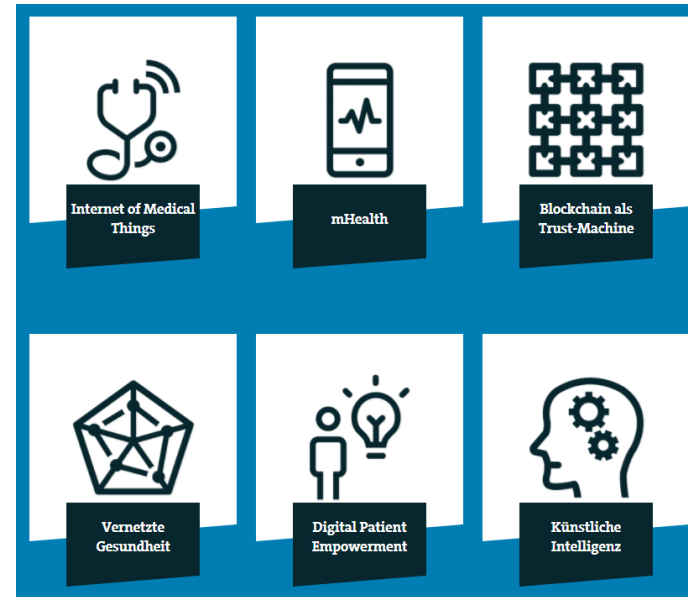
## Digital Health Conference



### „More Power to the Patient“

Thematische Schwerpunkte sind unter anderem:

- Internet of Medical Things
- mHealth
- Blockchain als Trust-Machine
- Vernetzte Gesundheit
- Digital Patient Empowerment
- Künstliche Intelligenz



# Teilnehmer

Digital Health Conference



Wir erwarten rund **250 Teilnehmer** aus der Gesundheitsbranche :

- Führungs- und Fachkräfte aus Gesundheitsversorgung
- Entscheidungsträger aus der Politik auf Minister- und Abgeordneten-Ebene
- Start-ups und Vertreter aus Wissenschaft und Forschung

# Kommunikation

## Digital Health Conference



- Eigene [Veranstaltungswebsite](#)
- **Mehrstufige E-Mail-Kommunikation** an über 10.000 Adressaten
- **Medienkooperation** u.a. mit Fachzeitschriften
- Einladung der **Presse**
- **Social Media**-Ankündigungen & Live-Berichterstattung vor Ort über die Kanäle des Bitkom mit rund 32.000 Kontakte
- Professionelle Übertragung des Programms via **Livestream**
- Kommunikation & Branding **vor Ort**

# Vorteile für Partner

Digital Health Conference



## Darstellung & Positionierung in einer zukunftsorientierten Branche

Zielgerichtetes  
Marketing

PR & Presse

Positionierung  
in der Branche

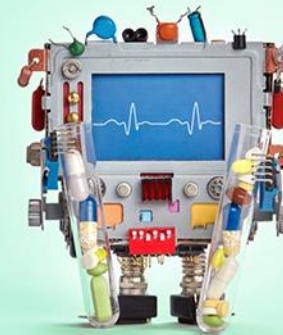
Relevante  
Kontakte

Wissens-  
erweiterung

- Präsentation des eigenen Unternehmens als **Wissensträger und Einflussnehmer**
- Unternehmensdarstellung auf der [Veranstaltungswebsite](#)
- Zugang zu einer **relevanten Zielgruppe** und Gewinnung neuer & Vertiefung bestehender **Kontakte**
- Anbahnung gemeinsamer, branchenübergreifender **Projekte & Kooperationen**
- Profitieren von der **Kommunikationsarbeit** des Bitkom
- **Einblicke** in die Zukunft der Branche

# Beteiligung

## Übersicht



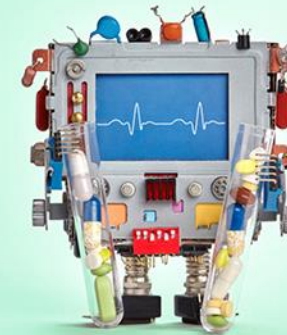
Leistung	Basic	Advanced	Premium (begrenzt verfügbar)
vor Ort	<ul style="list-style-type: none"> <li>Logopräsenz auf Sponsorentafel</li> <li>Darstellung als Partner durch Einbindung des Logo</li> </ul>	<ul style="list-style-type: none"> <li>Logopräsenz auf Sponsorentafel</li> <li>Darstellung als Partner durch Einbindung des Logo</li> <li>1x inhaltliche Einbindung in Absprache mit Programmverantwortlichen, z.B. Beteiligung an Podiumsdiskussion*</li> <li>Ausstellungsfläche im Pausenbereich°</li> </ul>	<ul style="list-style-type: none"> <li>Logopräsenz auf Sponsorentafel</li> <li>Darstellung als Partner durch Einbindung des Logo</li> <li>1x inhaltliche Einbindung in Absprache mit Programmverantwortlichen*</li> <li>Ausstellungsfläche im Pausenbereich°</li> <li>Logopräsenz auf dem Rednerpultschild</li> <li>Nennung bei der Begrüßung</li> </ul>
im Vorfeld	<ul style="list-style-type: none"> <li>Unternehmensdarstellung inklusive Logo und Link zur Unternehmenswebsite auf der Veranstaltungswebsite</li> <li>Darstellung in Veranstaltungsmailings</li> </ul>	<ul style="list-style-type: none"> <li>Unternehmensdarstellung inklusive Logo und Link zur Unternehmenswebsite auf der Veranstaltungswebsite</li> <li>Darstellung in Veranstaltungsmailings</li> <li>Nennung in Social Media-Meldung zur Veranstaltung</li> </ul>	<ul style="list-style-type: none"> <li>Hervorgehobene Unternehmensdarstellung inklusive Logo und Link zur Unternehmenswebsite auf der Veranstaltungswebsite</li> <li>Hervorgehobene Darstellung in Veranstaltungsmailings</li> <li>Nennung in Social Media-Meldung zur Veranstaltung</li> </ul>
<b>Preis</b>	<b>2.500 EUR zzgl. MwSt.</b> Nichtmitglieder: 3.500 EUR zzgl. MwSt.	<b>4.500 EUR zzgl. MwSt.</b> Nichtmitglieder: 6.000 EUR zzgl. MwSt.	<b>6.500 EUR zzgl. MwSt.</b> Nichtmitglieder: 8.000 EUR zzgl. MwSt.

\* Inklusive professioneller Aufzeichnung für Livestream auf der Veranstaltungswebseite, sowie professionelle Aufnahmen durch Fotografen.

° Inklusive professioneller Betreuung durch den Bitkom sowie Grundausrüstung bestehend aus WLAN, Strom und Basic Mobiliar.



# Beteiligung Spezial



Leistung	Workshop	Branding der Registrierung (limitiert)	Ausklang (limitiert)	Konferenztaschen (exklusiv)	Lanyards (exklusiv)
	<ul style="list-style-type: none"> <li>Gestaltung eines 1 – 1,5h Slots in Absprache mit den Programmverantwortlichen für gezielten, interaktiven Austausch mit Teilnehmern</li> <li>Einbindung im Konferenzprogramm</li> <li>Darstellung der Referenten auf der Website</li> </ul>	<ul style="list-style-type: none"> <li>Logopräsenz im Eingangsbereich der Konferenz neben dem Konferenznamen &amp; -logo</li> <li>Logopräsenz auf den Sponsorentafeln</li> <li>2-3 exklusive Partner</li> </ul>	<ul style="list-style-type: none"> <li>Nennung in Abmoderation</li> <li>Logopräsenz auf Sponsorentafeln und im Umfeld des abendlichen Ausklangs</li> </ul>	<ul style="list-style-type: none"> <li>Taschen-Design in Abstimmung mit Digital Health Team</li> <li>Neben dem Konferenznamen &amp; -logo erscheint Ihr Logo exklusiv</li> <li>Logopräsenz auf Sponsorentafeln</li> </ul>	<ul style="list-style-type: none"> <li>Design in Abstimmung mit Digital Health Team</li> <li>Neben dem Konferenznamen &amp; -logo erscheint Ihr Logo exklusiv</li> <li>Logopräsenz auf Sponsorentafeln</li> </ul>
<b>Preis</b>	<b>2.500 EUR*</b> zzgl. MwSt.	<b>3.000 EUR*</b> zzgl. MwSt.	<b>2.500 EUR*</b> zzgl. MwSt.	<b>2.500 EUR*</b> zzgl. MwSt. & Produktion	<b>4.000 EUR*</b> zzgl. MwSt. & Produktion

\* Sollten Sie Advanced oder Premium Partner sein, erhalten Sie einen 20 % - Rabatt auf den regulären Preis.

# Kontakt

Ihre Ansprechpartner



## Organisation



**Frederike Egerer**

E [f.egerer@bitkom-service.de](mailto:f.egerer@bitkom-service.de)

T 030 275 76 553

## Vortragsprogramm



**Julia Hagen**

E [j.hagen@bitkom.org](mailto:j.hagen@bitkom.org)

T 030 275 76 231

- Sie haben eigene **Ideen**, wie Sie sich präsentieren möchten? Auch dafür sind wir offen!
- Sie sind **Gründer** und möchten gerne ins Gespräch mit Global Playern, Investoren und Forschern kommen? Erfragen Sie Ihr individuelles **Beteiligungspaket für Startups**.
- Ideen, **Interesse oder Fragen**? Kontaktieren Sie Frederike Egerer.